

2011

# LIGHTWARE

Gestione Magazzini

LOGICHA CONSULTING

## Introduzione

**LIGHTWARE** è un software di magazzino progettato per operare in radiofrequenza. E' composto di moduli separati combinabili in cinque versioni:

- Small Business (SM),
- Base (B),
- Standard (S),
- Enterprise (E),
- Full (F),

Questa parametrizzazione consente a **LIGHTWARE** di adattarsi alle più svariate realtà aziendali.

## Caratteristiche Tecniche

**LIGHTWARE** è interamente realizzato in linguaggio C# della piattaforma Visual Studio di Microsoft, utilizza la tecnologia Client-Server ed è multi database, potendo lavorare su:

- Microsoft SQL Server,
- Oracle,
- MySQL.

E' compatibile con il Framework 2.0 (e successivi) per cui è installabile su macchine con i seguenti sistemi operativi client:

- Windows XP (SP2 e 3), Windows Vista, Windows 7

E server:

- Windows 2003 Server, Windows 2008 Server

## Caratteristiche Funzionali

Dal punto di vista funzionale **LIGHTWARE** si compone di:

- Software da installare/utilizzare su PC per l'utilizzo di videoterminalisti.
- Servizi da installare su Server per lo scambio dati e dialogo con i terminali portatili.
- Software da installare/utilizzare su Terminali Portatili per l'utilizzo da parte del personale di magazzino.
- Database da installare su apposita macchina Server dedicata.



## Caratteristiche Operative

Di seguito è illustrato il modo di operare del prodotto. Si noti come l'attività a magazzino avviene sempre in "tempo reale".

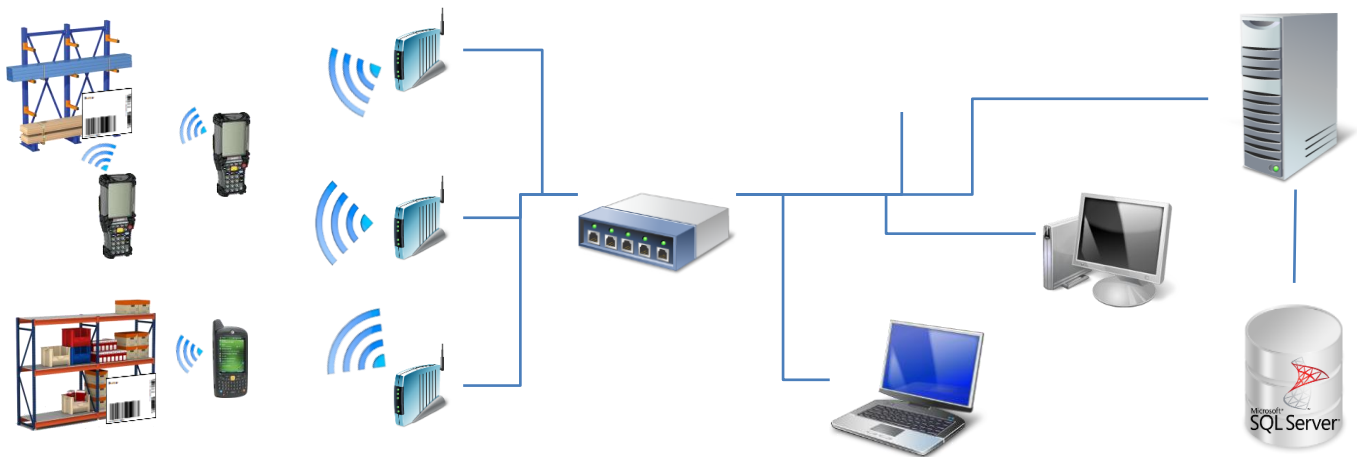


Figura 1. Schema di funzionamento del prodotto

La parte in radiofrequenza è costituita da palmari dotati di lettore laser, che colloquiano con il sistema di computer ricevendo e mandando informazioni.

## Moduli e Versioni

### A. Versioni

LIGHTWARE è realizzato in cinque versioni, tuttavia i moduli del prodotto sono acquistabili anche separatamente, consentendo al cliente di dotarsi dello strumento più adatto alle proprie esigenze.

MODULI/VERSIONI	SMALL BUSINESS	BASE	STANDARD	ENTERPRISE	FULL
MAGAZZINO	X	X	X	X	X
RICEVIMENTO		X	X	X	X
SPEDIZIONI			X	X	X
PRODUZIONE				X	X
STAMPE PRESONALIZZABILI				X	X
STATISTICHE					X

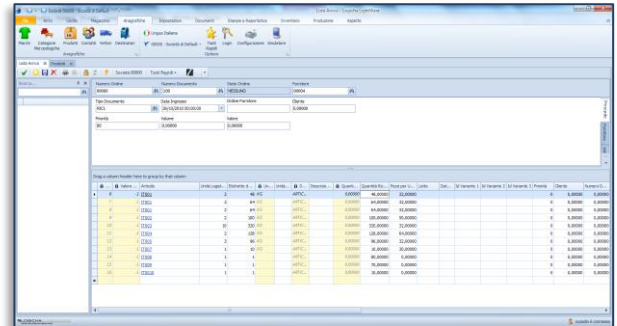
Figura 2. versioni del prodotto LIGHTWARE

## B. Moduli

### 1. MODULO DI RICEVIMENTO

#### RICEVIMENTO MERCE

- Gestione Ordini Fornitore
- Gestione Bolla d'Ingresso Merce
- Stampa "Codici a Barre" per prodotti o unità logistiche
- Controllo delle quantità ricevute attraverso lettura con terminale in Radiofrequenza o manuale
- Carico del Magazzino
- Passaggio al "Sistema Centrale" dei dati del ricevuto



#### STOCCAGGIO

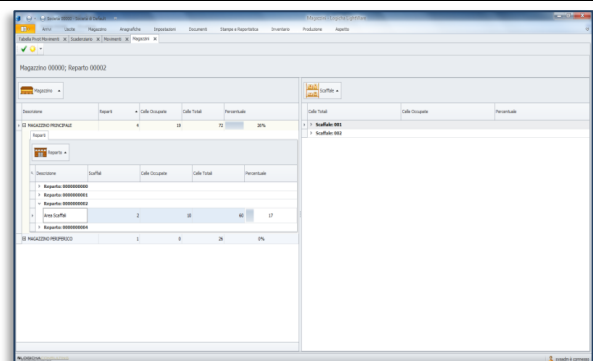
- Assegnazione manuale locazioni
- Assegnazione automatica delle locazioni attraverso indici di rotazione ("ABC"), posizioni preferenziali, quantità minime/massime di Picking, etc.



### 2. MODULO DI MAGAZZINO

#### MAPPATURA DI MAGAZZINO

- Gestione ubicazioni mono o multi prodotto
- Mappatura di magazzino (Locazioni a Scaffale, File a Terra, Aree Generiche, Drive-In)
- Stampa "Codice a Barre" da applicarsi alle ubicazioni
- Blocco delle locazioni e Gestione Disponibilità
- Assegnazione Attributi per Stoccaggio/Prelievo
- Visualizzazione frontale della reticolo di magazzino e del contenuto delle locazioni



## MOVIMENTAZIONE INTERNA

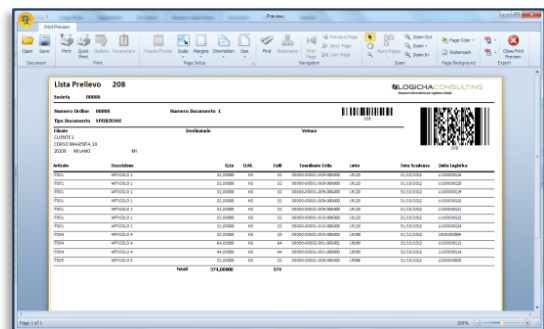
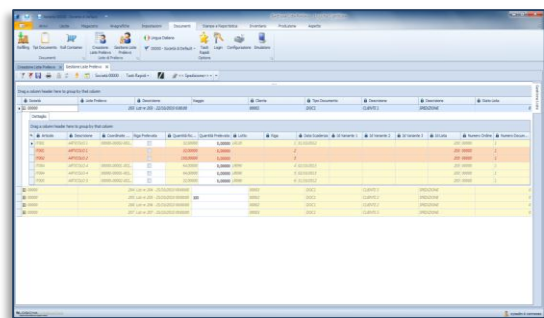
- Gestione Attributi del Prodotto: Lotto, Data Scadenza, Riserva, Varianti
- Gestione Blocco e Sblocco dei Lotti
- Inventari Tradizionali con terminale radiofrequenza.
- Rettifiche di giacenza non standard (rotture, resi clienti, etc....)



## 3. MODULO SPEDIZIONI

### PRELIEVO MATERIALI

- Rilascio Missioni di Prelievo (per ordine singolo o per raggruppamento d'ordini)
- Impostazione dei percorsi ottimali di prelievo
- Controllo dell'attività di prelievo (referenza prelevata, quantità, riferimento missione).
- Controllo in tempo reale (da PC) dello stato di ogni missione di prelievo.



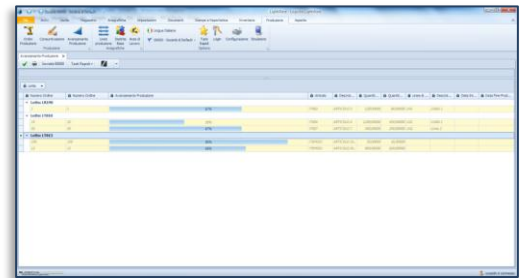
### CONTROLLO E SPEDIZIONI

- Controllo del prelevato con terminali Radiofrequenza.
- Divisione del prelevato per ordine con terminali Radiofrequenza (nel caso di prelievo raggruppato).
- Passaggio dati al "Sistema Centrale" per documenti accompagnatori
- Gestione casse di spedizione e "Packing List"

## 4. MODULO PRODUZIONE

### PRODUZIONE

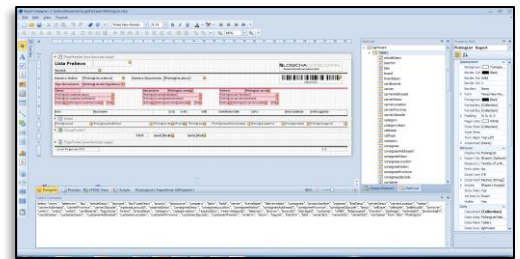
- Gestione Distinta Base
- Rilascio Missioni di Prelievo dei Componenti
- Consuntivazione dei Prodotti Finiti e scarico dei Componenti da area WIP (Work In Progress)
- Avanzamento della Produzione



## 5. MODULO STAMPE PERSONALIZZABILI

### MOTORE DI STAMPA INTERNO

- Modifica dei report e delle etichette da parte dell'utente finale
- Creazione di nuovi report
- Possibilità di utilizzare le principali tipologie di "Codici a Barre": Code 39, Code 128, EAN 13, EAN 128, Barcode 2D, etc.



## 6. MODULO DI STATISTICHE

### STATISTICHE

- Statistiche Merce Movimentata
- Statistiche Tempi/Operatori
- Occupazione del Magazzino
- Situazione degli ordini

